



COSYS On Premise

Inhouse Lösung - Serverinstallation



COSYS On Premise

- Gegenstück zur Nutzung als Software as a Service (SaaS) in der COSYS Cloud
- Datenkommunikation zwischen Mobile Client und Backoffice-System
- automatische Datenübertagung ins ERP-/Kundensystem möglich
- zentrale Datenhaltung mit Nachverarbeitung und Archivierung
- Rechtemanagement, Mehrsprachigkeit, System-Monitoring (über den COSYS WebDesk)

Inbetriebnahme von COSYS On Premise Lösungen

Beauftragung und Anforderungskataloge

Sie kaufen/mieten COSYS Software zum Betrieb unter eigener Verantwortung im eigenen Rechenzentrum oder auf angemieteten Fremdrechnenzentrum-Servern (On Premises). Bei komplexeren Installationen werden zunächst über ein Pflichten- und Lastenheft, die Definition der Software-Abläufe und Funktionen ausgearbeitet.

Installation

Zur Inbetriebnahme und Installation der COSYS Backend Komponenten, stellen Sie, als Kunde/ Lizenznehmer, einen Server bereit und übermitteln COSYS die entsprechenden Zugangsdaten.

Schulung & Übergabe

Nach der Installation des Test- und/oder Produktivsystems, kann eine Schulung und Übergabe an Ihre hauseigenen IT/ den Dienstleister erfolgen.

Service & Support (langfristige Unterstützung)

Eine langfristige Unterstützung des Systems und der Service und Support durch COSYS - abhängig vom vereinbarten Servicevertrag - sichern die Investition ab.

COSYS On Premise Backend Komponenten:

- COSYS Webservice: Webdienst zur Datenkommunikation zwischen Server und Client
- COSYS WebDesk: zentrales Steuerelement, in Form einer webbasierten Administrations- und Nachverarbeitungssoftware zur Datenvisualisierung und Verwaltung
- Schnittstellenmodule
- vorkonfigurierter Webbrowser (Mozilla Firefox)
- Application Server

Ihre Vorteile von COSYS On Premise

Vorteile:

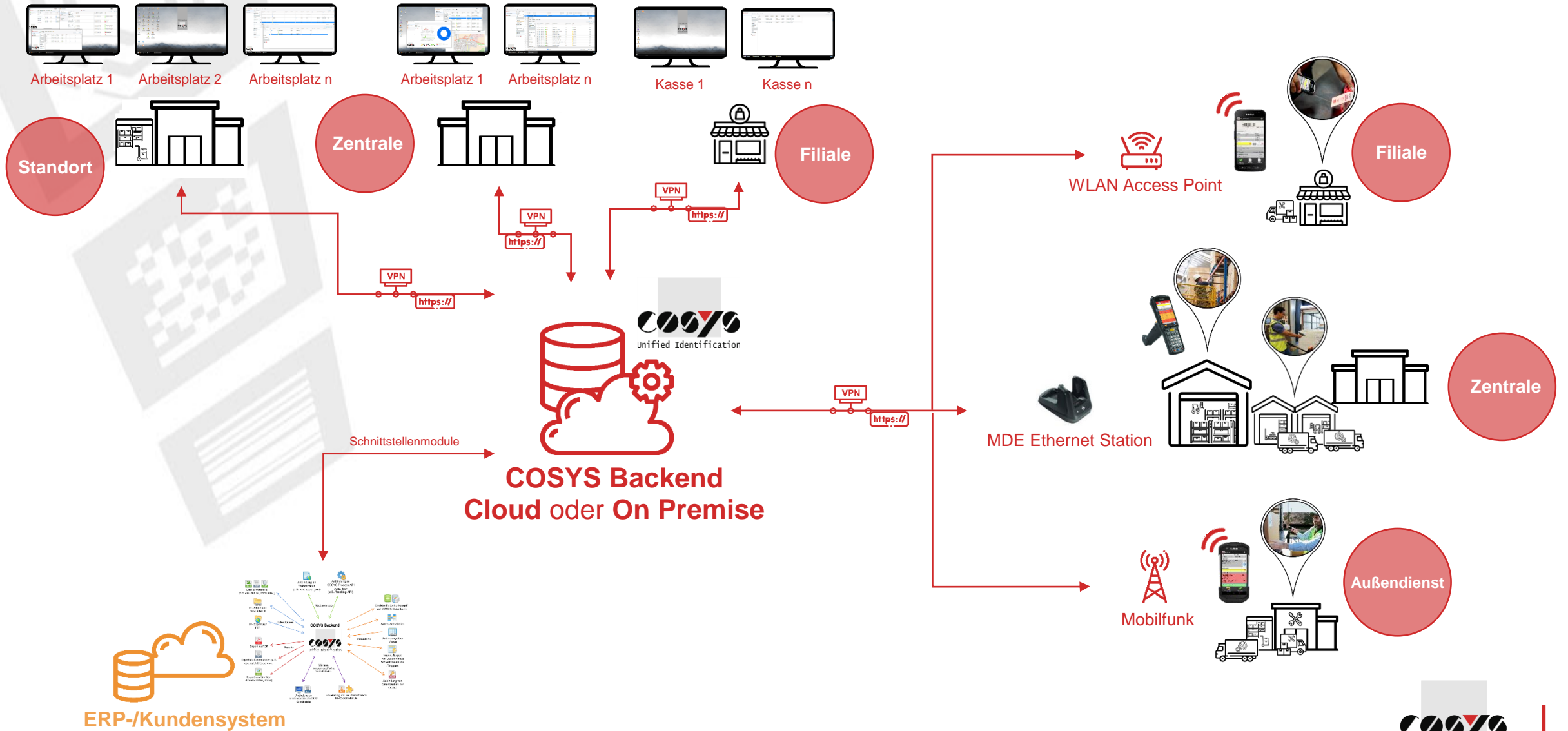
- Softwarebetrieb in kundeneigener Verantwortung auf (eigener oder gemieteten) Hardware
- vollständige Kontrolle über Ihre Daten und Prozesse
- gesamte IT-Infrastruktur kundeneigenen Händen
- Integration in kundeneigener Infrastruktur
- lokale Speicherung der Daten, auch ohne Internet (www)

Nachteile, die für COSYS Cloud sprechen:

- höherer kundeneigener Aufwand (Installationsaufwand, Bereitstellung von Server, Wartungs- und Betriebsverantwortung)
- Anschaffung & Betrieb der Hardware
- Updates erfolgen nicht automatisch
- bindet Ressourcen innerhalb der kundeneigene IT und innerhalb der kundeneigenen Infrastruktur
- Zugriff von unterwegs in der Regel kompliziert und langsam

Datenübertragung

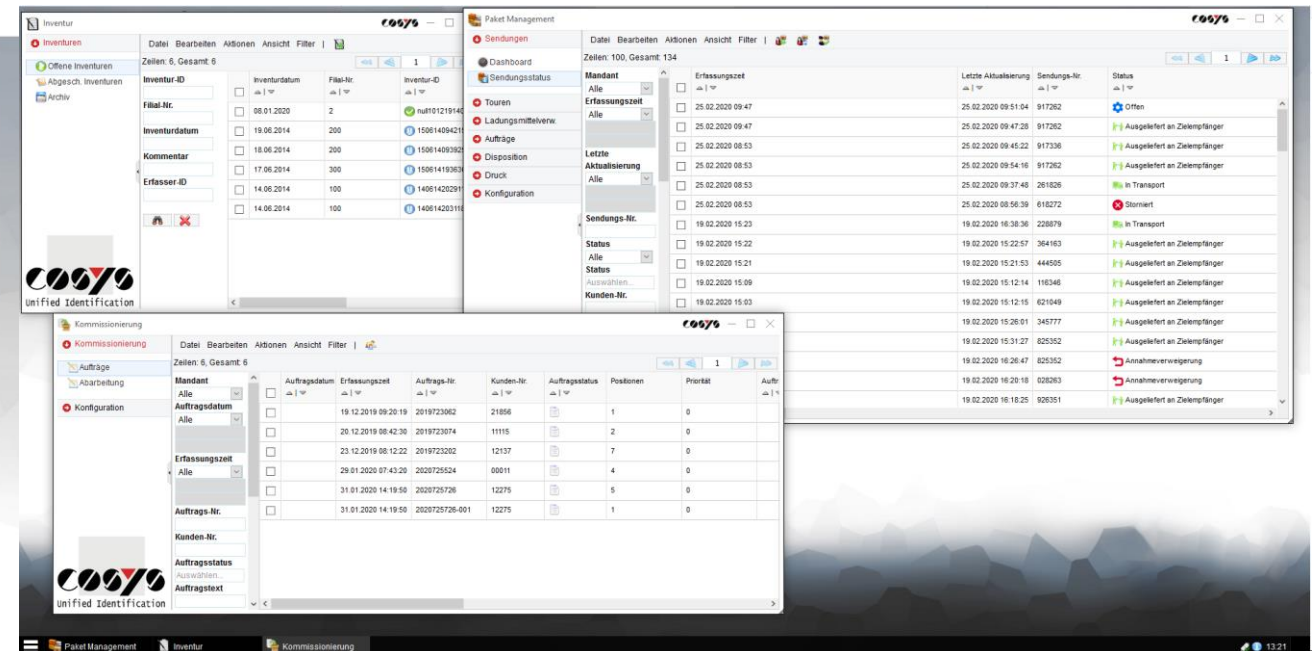
zwischen den COSYS Komponenten



COSYS WebDesk

Anwendungssoftware, Teil des COSYS Backends

- zentrales Steuerelement der COSYS Lösungen in Form einer Administrations- und Nachverarbeitungssoftware mit übergreifenden und lösungsspezifischen Module
- bietet z. B.: Administration der Benutzer, Gruppen, Rollen und Rechte , Übersicht und Verwaltung Ihrer Stamm- und Bewegungsdaten, Gerätemanagement, Dashboards und weitere Auswertungsmöglichkeiten



Übersicht möglicher Schnittstellen

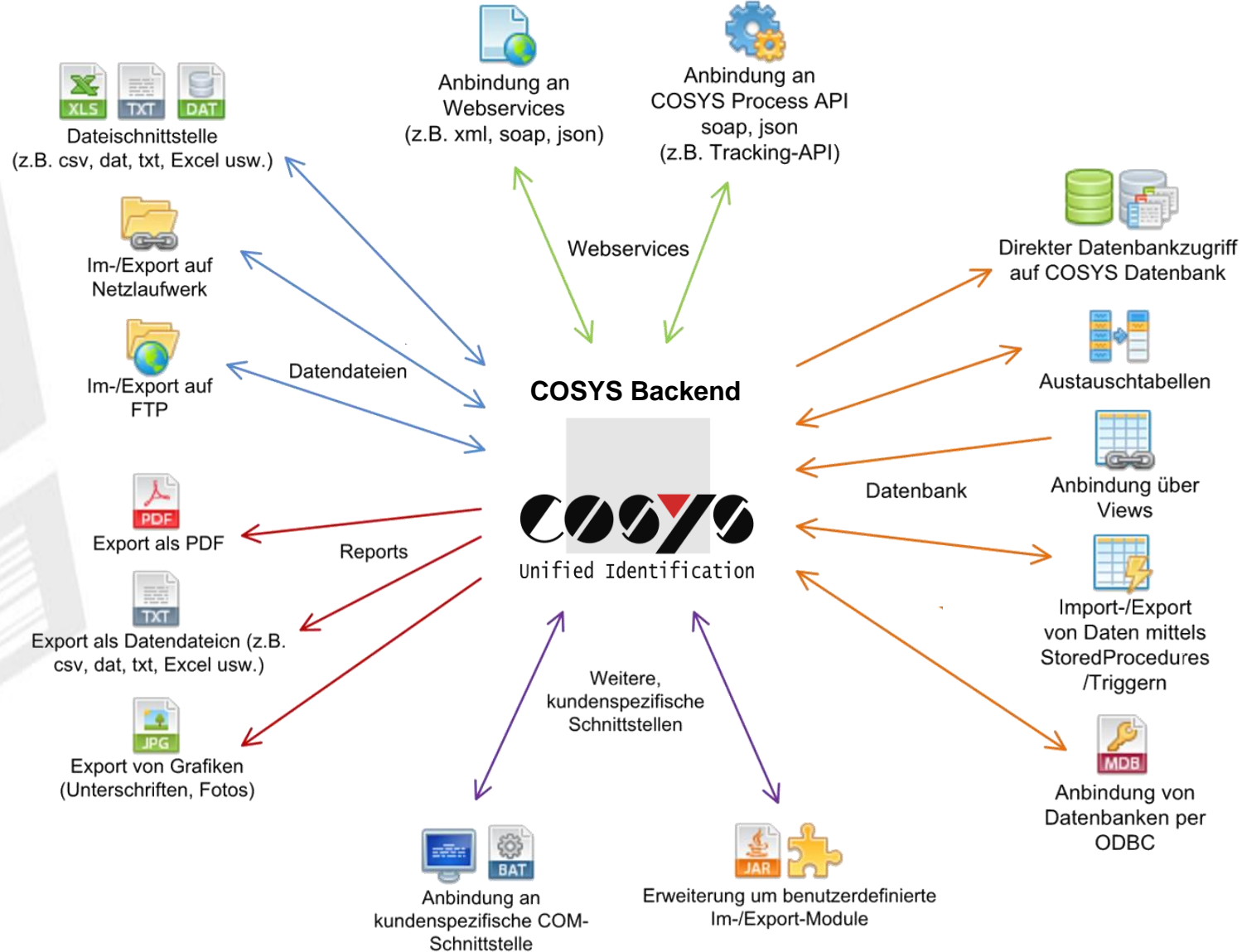
Anbindung des COSYS Backends an weitere Systeme

Die COSYS Process API bietet definierte Funktionen für das Schreiben und Lesen von Daten in und aus dem COSYS Backend

Je nach Bedarf können die hier aufgeführten Schnittstellenarten miteinander kombiniert werden

Neben der Verwendung von durch COSYS vorgegebenen Formaten, können Import- und Exportformate sowie der Inhalt von Datendateien frei definiert werden

Es kann auf durch COSYS bereitgestellte Standardformate und Reports zurückgegriffen werden, diese können jedoch auch um kundenspezifische Anforderungen und Wünsche erweitert werden



Die Anbindung an bestimmte Views oder Austausch Tabellen kann je nach Bedarf definiert werden

Die Anbindung an unterschiedliche Datenbanken ist möglich (z.B. MSSql, MySql, Postgres, Oracle usw.)

Ihr Ansprechpartner:

Cosys Ident GmbH
Am Kronsberg 1
31188 Holle

Tel.: +49 5062 900 0

Fax: +49 5062 900 30

E-Mail: vertrieb@cosys.de

www.cosys.de

